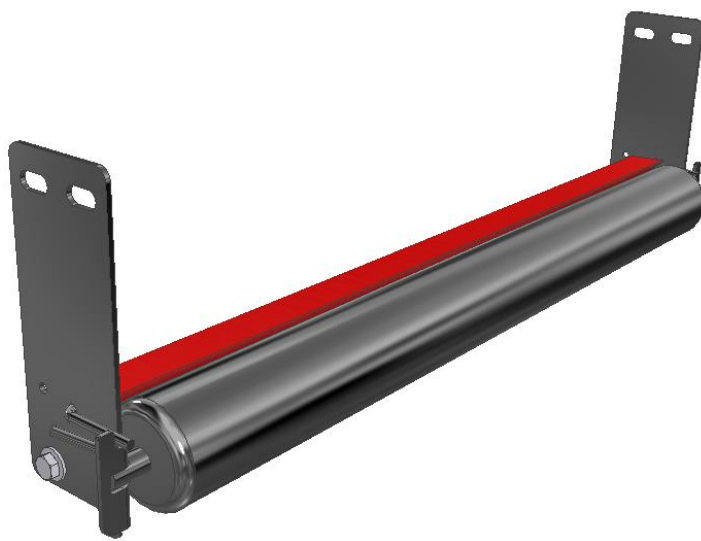


SPAR 1 RI ALU



CARACTÉRISTIQUES DU PRODUIT

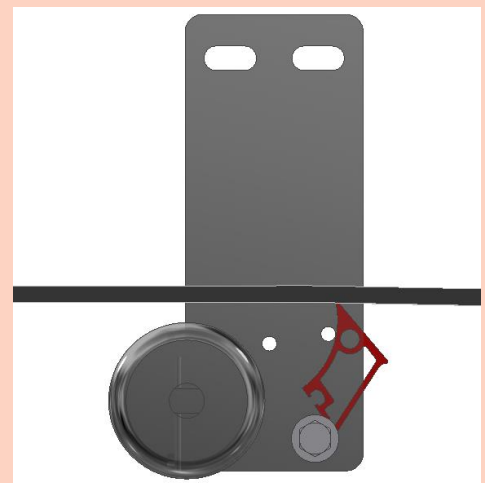
- Commercialisé pour des bandes de 500 à 2000mm et au-delà sur étude.
- Profil en aluminium extrudé pour protéger des angles rentrants.
- Commercialisé pour les rouleaux Ø89 et Ø133mm.
- Remplacement des rouleaux simple et rapide grâce au système de goupilles.

OUTIL DE PROTECTION RAPPROCHÉ

- Le SPAR 1 RI ALU est un système innovant de soulèvement de la bande transporteuse, utilisé pour faciliter la maintenance des rouleaux des convoyeurs à bande.
- Le profilé extrudé permet de soulever la bande transporteuse.
- Le SPAR 1 RI ALU est idéal pour intervenir sur les stations sans les démonter.

Les opérations de maintenance sont rapides, efficaces et faciles à réaliser.

Le SPAR 1 RI ALU permet le dégagement des rouleaux simplement, rapidement et en sécurité par un opérateur.



R. BRUNONE

CONFINEMENT • OPTIMISATION • SÉCURITÉ DES CONVOYEURS

1, rue de la Cressonnière
27950 Saint-Marcel, France
Tél.: +33 (0)2 32 64 20 20
E-mail: commercial.brunone@brunone.fr