



# AMPLIBAG

## CARACTERISTIQUES

- Trémie de chargement d'une capacité de 6 m<sup>3</sup>.
- Poids total 5 tonnes.
- Grande cadence de remplissage (40 BIGBAG / heure)



## SYSTÈME DE REMPLISSAGE DE BIG BAG

L'AMPLIBAG est un système innovant de remplissage de BIG BAG. Il **fonctionne de manière autonome sans apport d'énergie externe** grâce à un système mécanique breveté. Il peut être utilisé sur n'importe quel site de production ou de stockage.

L'AMPLIBAG, dans sa version escamotable est facilement transportable par camion grâce à sa trémie rétractable.

Dosage automatique du produit.  
Fermeture automatique du casque par système de balancement.  
Récupération facilitée, par système de plateau mobile une fois le BIG BAG rempli.  
Trémie rétractable.



**R. BRUNONE**

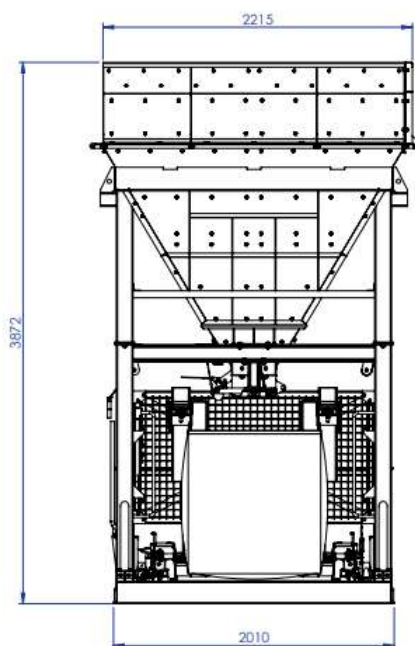
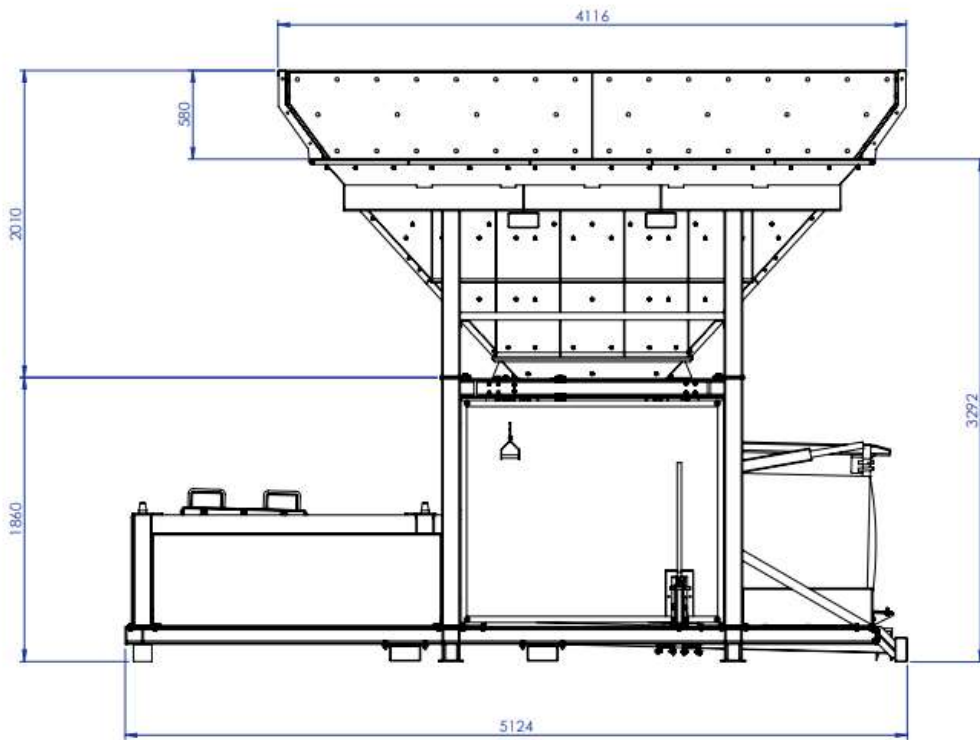
CONFINEMENT • OPTIMISATION • SÉCURITÉ DES CONVOYEURS

1, rue de la Cressonnière  
27950 Saint-Marcel • France  
Tél.: +33 (0)2 32 64 20 20  
E-mail: brunone@brunone.fr  
Site : www.brunone.fr



# AMPLIBAG

## ENCOMBREMENTS



- Contre poids 1,3 T
- De 400 Kg à 1700 Kg
- Peu de pièces de rechange
- Trémie renforcée
- Large choix d'options



www.brunone.fr



**R. BRUNONE**

CONFINEMENT • OPTIMISATION • SÉCURITÉ DES CONVOYEURS

1, rue de la Cressonnière  
27950 Saint-Marcel • France  
Tél.: +33 (0)2 32 64 20 20  
E-mail: brunone@brunone.fr  
Site : www.brunone.fr